

МУНИЦИПАЛЬНОЕ ДОШКОЛЬНОЕ ОБРАЗОВАТЕЛЬНОЕ УЧРЕЖДЕНИЕ
«ДЕТСКИЙ САД № 29 КИРОВСКОГО РАЙОНА ВОЛГОГРАДА»

400057, г. Волгоград, ул. им. Писемского, 1а
E-mail: dou29@volgadmin.ru

Тел. 45-11-32



УТВЕРЖДАЮ:

Заведующий МОУ детский сад № 29

А.В. Ларионова

Приказ № 848 от 15.09 2025 г.

ПАСПОРТ ДОСТУПНОСТИ

для инвалидов объекта и предоставляемых на нем услуг
в сфере образования, а также оказания им при этом
необходимой помощи

Волгоград
2025

ПАСПОРТ ДОСТУПНОСТИ

для инвалидов объекта и предоставляемых на нем услуг
в сфере образования, а также оказания им при этом необходимой помощи.

1. Характеристика объекта и предоставляемых на нем услуг

Название организации (учреждения):

**Муниципальное дошкольное образовательное учреждение
« Детский сад № 29 Кировского района Волгограда»;**

Юридический адрес организации (учреждения):

400057, г. Волгоград, ул. им. Писемского, 1а;

Основание для пользования объектов: **оперативное управление;**

Форма собственности: **муниципальная;**

Территориальная принадлежность: **муниципальная;**

Вышестоящая организация (наименование):

**Кировское территориальное управление департамента по образованию
администрации Волгограда;**

Адрес вышестоящей организации, другие координаты:

400059, Волгоградская область, г. Волгоград, ул. Курчатова, 1;

Виды оказываемых услуг:

Реализация образовательных программ дошкольного образования;

Категория обслуживания населения: **дети;**

Сведения о размещении объекта:

**Отдельно стоящее здание - 2 этажа (Корпус №1,2)- 2055,3 кв. м,
земельный участок 2056,9 кв.м.;**

Год постройки здания - **1963г, капитальный ремонт- 2010г.;**

Дата предстоящих плановых ремонтных работ: капитального—**нет;**

**II. Оценка соответствия уровня доступности для инвалидов
объекта и имеющихся недостатков в обеспечении условий
его доступности для инвалидов**

№ п/п	Показатели доступности	Оценка состояния и имеющихся недостатков в обеспечении условий доступности для инвалидов объекта	Рекомендации
1	Наличие в учреждении транспортных средств, используемых для перевозки инвалидов	Отсутствует	Приобретение не планируется, услуги оказываются на объекте или на дому
2	Проведение в учреждении капитального ремонта, реконструкции, модернизации, которые полностью будут соответствовать требованиям доступности для инвалидов к учреждению и услугам	Отсутствует	Проведение ремонтных работ для частичного соответствия требованиям доступности для инвалидов к учреждению и услугам
3.	Текущее обеспечение доступа к учреждению инвалидов (до проведения капитального ремонта или реконструкции) и к месту предоставления услуги, предоставление необходимых услуг в дистанционном режиме, предоставление, когда это возможно, необходимых услуг по месту жительства инвалида	Имеется	Предоставления услуг в дистанционной форме (с использованием сети Интернет, телефон) возможно по мере необходимости и при выделении бюджетных средств
4.	Обеспечение условий индивидуальной мобильности инвалидов и возможности для самостоятельного их передвижения по учреждению, на котором инвалидам предоставляются услуги, в том числе, на котором имеются:	Частично соответствуют	Условия индивидуальной мобильности инвалидов и возможности для самостоятельного их передвижения по объекту с целью получения услуг в сфере образования могут быть

			выполнены частично.
	выделенная стоянка автотранспортных средств для инвалидов;	Отсутствует	При выделении финансовых средств возможно смонтировать: доступные санитарно-гигиенические помещения и приобрести сменное кресло-коляску.
	сменное кресло-коляска;	Отсутствует	
	адаптированный лифт;	Отсутствует	
	поручни;	Имеется	
	пандус	Имеется	
	подъемная платформа (аппарель);	Отсутствует	
	раздвижные двери	Отсутствует	
	доступные входные группы;	Имеется	
	доступные санитарно - гигиенические помещения;	Частично соответствуют	
	достаточная ширина дверных проемов в стенах, лестничных маршей, площадках	Частично соответствуют	
5.	Наличие в учреждении надлежащего размещения оборудования и носителей информации, необходимых для обеспечения беспрепятственного доступа к объектам (местам предоставления услуг) с учетом ограничений жизнедеятельности инвалида, а также надписей, знаков и иной текстовой и графической информации, выполненной рельефно-точечным шрифтом Брайля и на контрастном фоне дублирование необходимой для инвалидов по слуху звуковой информации зрительной информацией	Частично соответствуют	Приобретение оборудования и носителей информации при выделении бюджетных средств

III. Оценка соответствия уровня доступности для инвалидов предоставляемых услуг и имеющих недостатков в обеспечении условий их доступности для инвалидов

№ п/п	Показатели доступности	Наличие/отсутствие	Рекомендации
1.	Наличие в учреждении помещения, предназначенного для проведения массовых мероприятий, оборудованное индукционной петлей и/или звукоусиливающей аппаратурой	Отсутствует	Приобретение звукоусиливающей аппаратуры с целью полного исполнения условия

			доступности при наличии финансирования
2.	Предоставление (возможность) в учреждении услуг с использованием русского жестового языка, допуском сурдопереводчика и тифлосурдопереводчика	Отсутствует	Заключение договора по предоставлению услуг сурдопереводчика тифлосурдопереводчика возможно при потребности и наличии финансирования
3.	Проведение инструктирования или обучения сотрудников, предоставляющих услуги населению, для работы с инвалидами, по вопросам, связанным с обеспечением доступности для них объектов и услуг	Инструктирование педагогов	Продолжить проводить обучение или инструктирование работников для работы с инвалидами по вопросам, связанным с обеспечением доступности для инвалидов объекта и услуг
4.	Наличие в учреждении услуг предоставляемых инвалидам с сопровождением ассистента-помощника	Назначен сотрудник (ответственный)	Введение новой штатной единицы не запланировано, организация помощи инвалидам может быть включена в должностные инструкции сотрудников
5.	Наличие в учреждении услуг в сфере образования, предоставляемых инвалидам с сопровождением тьютора	Отсутствует	Ввести штатную единицу тьютора при необходимости
6.	Численность педагогических работников, имеющих образование и (или) квалификацию, позволяющие осуществлять обучение по адаптированным основным общеобразовательным программам (для общеобразовательных организаций)	10 человек	Продолжить повышение квалификации педагогических работников

7.	Официальный сайт объекта адаптирован для лиц с нарушением зрения (слабовидящих), слабослышащих	Адаптирован	Официальный сайт объекта имеет версию для слабовидящих
----	--	-------------	--

IV. Управленческие решения по срокам и объемам работ, необходимых для приведения объекта и порядка предоставления на нем услуг в соответствие с требованиями законодательства РФ

№ п/п	Объемы и виды работ, необходимых для приведения объекта и порядка предоставления на нем услуг доступности для инвалидов в соответствии с Требованиями законодательства РФ	Запланированные сроки выполнения
1. Доступные входные группы и возможность свободного передвижения инвалидов по объекту к месту получения услуг		
1.1.	Разработка проектно-сметной документации и проведение ремонтных работ по обеспечению условия доступности объекта для инвалидов:	2030 г.
1.2	Установка пандуса на входе	2030 г.
1.3	Установка поручней: наружных внутренних	2030 г.
1.4	Приобретение табличек с указателями выходов, поворотов, лестниц	2030 г.
1.5	Приобретение специальных ограждений и тактильных направляющих для лиц с нарушениями зрения,	2030 г.
1.6	Закупка кресла-коляски	2030 г.
1.7	Переоборудование санитарно-гигиенического помещения на 1 этаже здания (с установкой перил, санузла на высоте 50 см., установкой кнопки экстренного вызова)	2030 г.
2. Наличие на объекте надлежащего размещения оборудования и носителей информации для лиц с нарушениями слуха и зрения		
2.1.	Приобретение надписей, знаков и иной текстовой и графической информации, выполненной рельефно-точечным шрифтом Брайля и на контрастном фоне	2030 г.
3. Предоставление услуг		
3.1	Предоставление инвалидам по слуху, при необходимости, услуги с использованием русского жестового языка и организацией допуска на объект сурдопереводчика и тифлосурдопереводчика	выполнять при возникновении потребности
3.2	Предоставление на объекте услуг в сфере образования, предоставляемых инвалидам с сопровождением ассистента-помощника	выполнять при возникновении потребности
3.3	Проведение инструктирования (или обучения) сотрудников по вопросам, связанным с обеспечением доступности для инвалидов объекта и услуг	выполнять при возникновении потребности

При выделении бюджетных средств проведение ремонтных работ на объекте будет осуществляться с учетом требований:

- Федерального закона от 29 декабря 2012г. №273-ФЗ «Об образовании в Российской Федерации» (с последующими изменениями и дополнениями);
- Федерального закона от 24 ноября 1995г. №181-ФЗ «О социальной защите инвалидов в Российской Федерации» (с последующими изменениями и дополнениями);
- СП 59.13330.2020 и ГОСТ Р 58776-2025 «Мобильная доступность».

Период проведения работ: до 2030 г.

Ожидаемый результат: доступность объекта маломобильным группам населения.

Информация (паспорт доступности) размещена на сайте <https://dou292.oshkole.ru>

Особые отметки

Паспорт сформирован на основании акта обследования объекта от 15.09.2025 года Комиссией, состав которой утвержден приказом №84/1 от 15.09.2025 года. (акт прилагается).

МОУ оставляет за собой право вносить изменения и дополнения в Паспорт доступности объекта и предоставляемых на нем услуг с учетом финансирования и потребности в предоставлении услуг на качественно новом уровне с учетом изменения федерального и регионального законодательства.

**Акт обследования
объекта социальной инфраструктуры к паспорту доступности**

15.09.2025г.

1. Общие сведения об объекте.

Наименование (вид) объекта:

Муниципальное дошкольное образовательное учреждение

«Детский сад № 29 Кировского района Волгограда»;

Адрес объекта: **400057, г. Волгоград, ул. им. Писемского, 1а;**

Сведения о размещении объекта:

Отдельно стоящее здание : **2 здания , 2-ух этажные ,**

общая площадь зданий- 2055,3 кв.м., (корпус №1 -865,3 м², корпус №2 -924 м²),

Часть здания на: 1этаже— 469,2 м².; 2этаже—466,5 м²;

Часть здания на: 1этаже— 422,4 м².; 2этаже— 431,7м²;

Наличие прилегающего земельного участка : **площадь земельного участка - 2056,9 кв.м., протяженность периметра – 410,5 м;**

Год постройки здания: **1963г., последнего капитального ремонта— 2010г;**

Дата предстоящих плановых ремонтных работ: **нет;**

Название организации (учреждения) (полное юридическое наименование:

Муниципальное дошкольное образовательное учреждение « Детский сад № 29 Кировского района Волгограда»; (МОУ детский сад № 29);

Адрес объекта, на котором предоставляется (ются) услуга (услуги):
400057, г. Волгоград, ул. им. Писемского, 1а;

Основание для пользования объектом: **оперативное управление;**

Форма собственности: **муниципальная;**

Территориальная принадлежность: **муниципальная;**

Вышестоящая организация (наименование):

Кировское территориальное управление департамента по образованию администрации Волгограда

Адрес вышестоящей организации, другие координаты: **400059, Волгоградская область, г. Волгоград, ул. Курчатова,1;**

**2. Характеристика деятельности организации на объекте
(по обслуживанию населения)**

Сфера деятельности (здравоохранение, образование, социальная защита, физическая культура и спорт, культура, связь и информация, транспорт, жилой фонд, потребительский рынок и сфера услуг, другое): **образование.**

Виды оказываемых услуг:

Реализация образовательных программ дошкольного образования;

Форма оказания услуг: **на объекте.**

Категории обслуживаемого населения по возрасту: **дети до 7,8лет**

Категории обслуживаемых инвалидов: **инвалиды, передвигающиеся на коляске,**

инвалиды с нарушениями опорно-двигательного аппарата; нарушениями зрения, нарушениями слуха, нарушениями умственного развития:

Плановая мощность: посещаемость (количество обслуживаемых в день), вместимость, пропускная способность, возможность 252 человек в день.

Участие в исполнении ИПР инвалида, ребенка-инвалида: да

3. Состояние доступности объекта

Путь следования к объекту пассажирским транспортом (описать маршрут движения с использованием пассажирского транспорта): остановка «Детский комбинат», автобус №55,5а, маршрутное такси 29с;

Путь к объекту от ближайшей остановки пассажирского транспорта:

расстояние до объекта от остановки транспорта - 100м, время движения (пешком) - 3 мин, остановка «Детский комбинат»;

Наличие выделенного от проезжей части пешеходного пути - да/нет, отсутствует;

Перекрестки: нерегулируемые; регулируемые

Информация на пути следования к объекту: акустическая, тактильная, визуальная:

Перепады высоты на пути: да/нет

Их обустройство для инвалидов на коляске: да/нет

Организация доступности объекта для инвалидов - форма обслуживания

№ п/п	Категория инвалидов	Вариант организации доступности объекта (формы обслуживания)
Все категории инвалидов и МГН в том числе инвалиды:		
1.	Передвигающиеся на креслах-колясках	ВНД
2.	С нарушениями опорно-двигательного аппарата	ВНД
3.	С нарушениями зрения	ДУ
4.	С нарушениями слуха	ДУ
5.	С интеллектуальными нарушениями	ДУ

«А» Доступность всех зон и помещений - универсальная.

«Б» Доступны специально выделенные участки и помещения.

«ДУ» Доступность условная: дополнительная помощь сотрудника, услуги на дому.

«ВНД» Не организована доступность

Состояние доступности основных структурно-функциональных зон

№ п/п	Основные структурно-функциональные зоны	Состояние доступности, в том числе для основных категорий инвалидов
1.	Территория, прилегающая к зданию (участок)	ДЧ-И (С,Г,У) ВНД (К, О)
2.	Вход(входы)в здание	ДЧ-И (С,Г,У) ВНД (К, О)
3.	Путь(пути) движения внутри здания(в т.ч. пути эвакуации)	ДЧ-И (Г,У) ВНД (С, К, О)
4.	Зона целевого назначения здания (целевого посещения объекта)	ДЧ-И (С,Г,У) ВНД (К, О)

5.	Санитарно – гигиенические помещения	ДЧ-И (С,Г,У) ВНД (К, О)
6.	Система информации и связи (на всех зонах)	ДЧ-И (С,У) ВНД (К, Г,О)
7.	Пути движения к объекту (от остановки транспорта)	ДЧ-И (С,Г,У) ВНД (К, О)

Указывается:

ДП-В – доступно полностью всем;

ДП-И – доступно полностью избирательно (указать категории инвалидов);

ДЧ-В – доступно частично всем;

ДЧ-И – доступно частично избирательно (указать категории инвалидов);

ДУ – доступно условно;

ВНД – временно недоступно.

Итоговое заключение о состоянии доступности ОСИ:

В МОУ детском саду № 29 обучение детей – инвалидов в настоящее время частично избирательно для детей – инвалидов (С, Г, У), временно недоступно (К.О).

Объект доступен условно.

Центральный вход в здание частично соответствует нормам доступности маломобильных групп населения. Санитарно-гигиенические помещения не соответствуют нормам доступности для инвалидов и маломобильных групп. Проведение мероприятий по техническому обустройству в связи с архитектурно-планировочными особенностями здания может быть выполнено только в порядке капитального ремонта или реконструкции. Акустические средства и устройства информации отсутствуют. Информация на пути следования к объекту, а также внутри здания отсутствует. Нет системы связи на всех зонах

4. Управленческое решение

Рекомендации по адаптации основных структурных элементов объекта

№п/п	Основные структурно-функциональные зоны объекта	Рекомендации по адаптации объекта (вид работы)
1.	Территория, прилегающая к зданию (участок)	индивидуальное решение с ТСР
2.	Вход(входы)в здание	индивидуальное решение с ТСР
3.	Путь(пути) движения внутри здания(в т.ч. пути эвакуации)	индивидуальное решение с ТСР
4.	Зона целевого назначения здания (целевого посещения объекта)	индивидуальное решение с ТСР
5.	Санитарно – гигиенические помещения	индивидуальное решение с ТСР
6.	Система информации на объекте (на всех зонах)	индивидуальное решение с ТСР
7.	Пути движения к объекту (от остановки транспорта)	индивидуальное решение с ТСР
8.	Все зоны и участки	индивидуальное решение с ТСР

Указывается один из вариантов (видов работ): не нуждается; ремонт (текущий, капитальный); индивидуальное решение с ТСР; технические решения невозможны - организация альтернативной формы обслуживания.

Период проведения работ до 2030 года в рамках исполнения при выделении денежных средств.

Ожидаемый результат (по состоянию доступности) после выполнения работ по адаптации : **повышение доступности образовательных услуг для детей-инвалидов.**

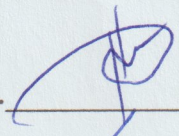
5. Особые отметки

ПРИЛОЖЕНИЯ:

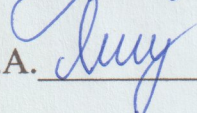
Результаты обследования:

- | | |
|--|----------------|
| 1. Путь движения к объекту | на <u>1</u> л. |
| 2. Территория, прилегающая к объекту | на <u>1</u> л. |
| 3. Входа (входов) в здание | на <u>1</u> л. |
| 4. Путей движения в здании | на <u>1</u> л. |
| 5. Санитарно-гигиенических помещений | на <u>1</u> л. |
| 6. Системы информации (и связи) на объекте | на <u>1</u> л. |
| 7. поэтажные планы | на <u>1</u> л. |

Председатель комиссии :

заместитель главы Кировского района Волгограда Радченко Л.А. 

Заведующий МОУ детский сад №29 Ларионова А.В. 

Старший воспитатель МОУ детский сад №29 Лымарева О.А. 

Консультант отдела по взаимодействию со структурами социальной сферы, общественными организациями и территориальными общественными самоуправлениями администрации Кировского района Волгограда

Давлекаева А.В. *А.В. Давлекаева*

Председатель Кировской районной организации Волгоградской общественной организации «Всероссийское общество инвалидов»

Чалова В.М. *В.М. Чалова*

Согласовано:
Заведующий МОУ детский сад №29

Ларионова А.В. *А.В. Ларионова*

Управленческое решение согласовано « » 20 г.
(протокол № Комиссией по проведению обследования и паспортизации объекта и предоставляемых на нем услуг

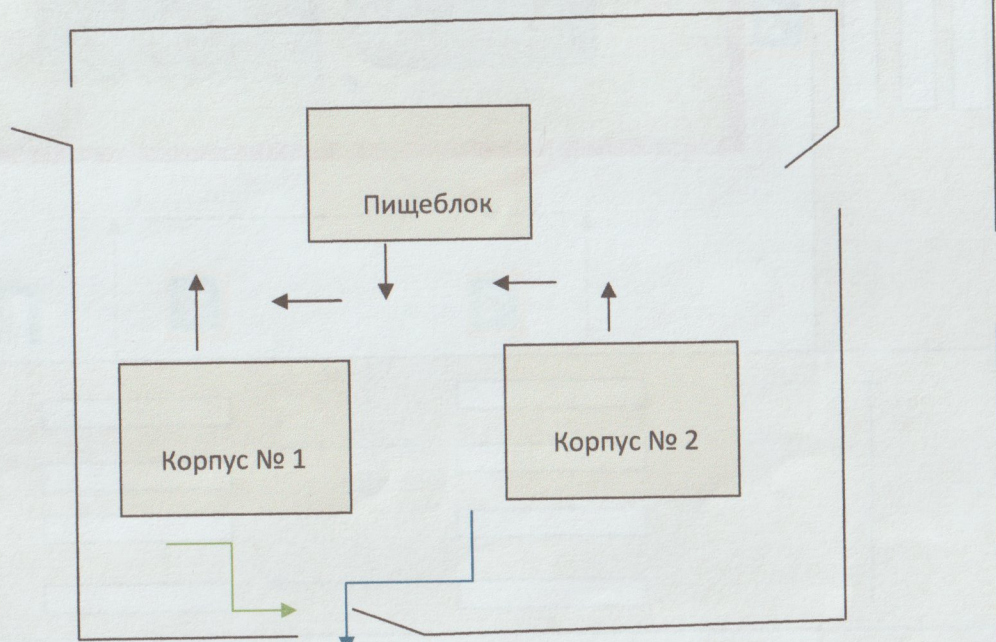
В случае возникновения ЧС:

- 1) путь движения от остановки «Детский комбинат» (автобус)
- 2) путь движения от остановки «Детский комбинат» (маршрутное 8с)

Гимназия №9



МОУ детский сад № 214



3)

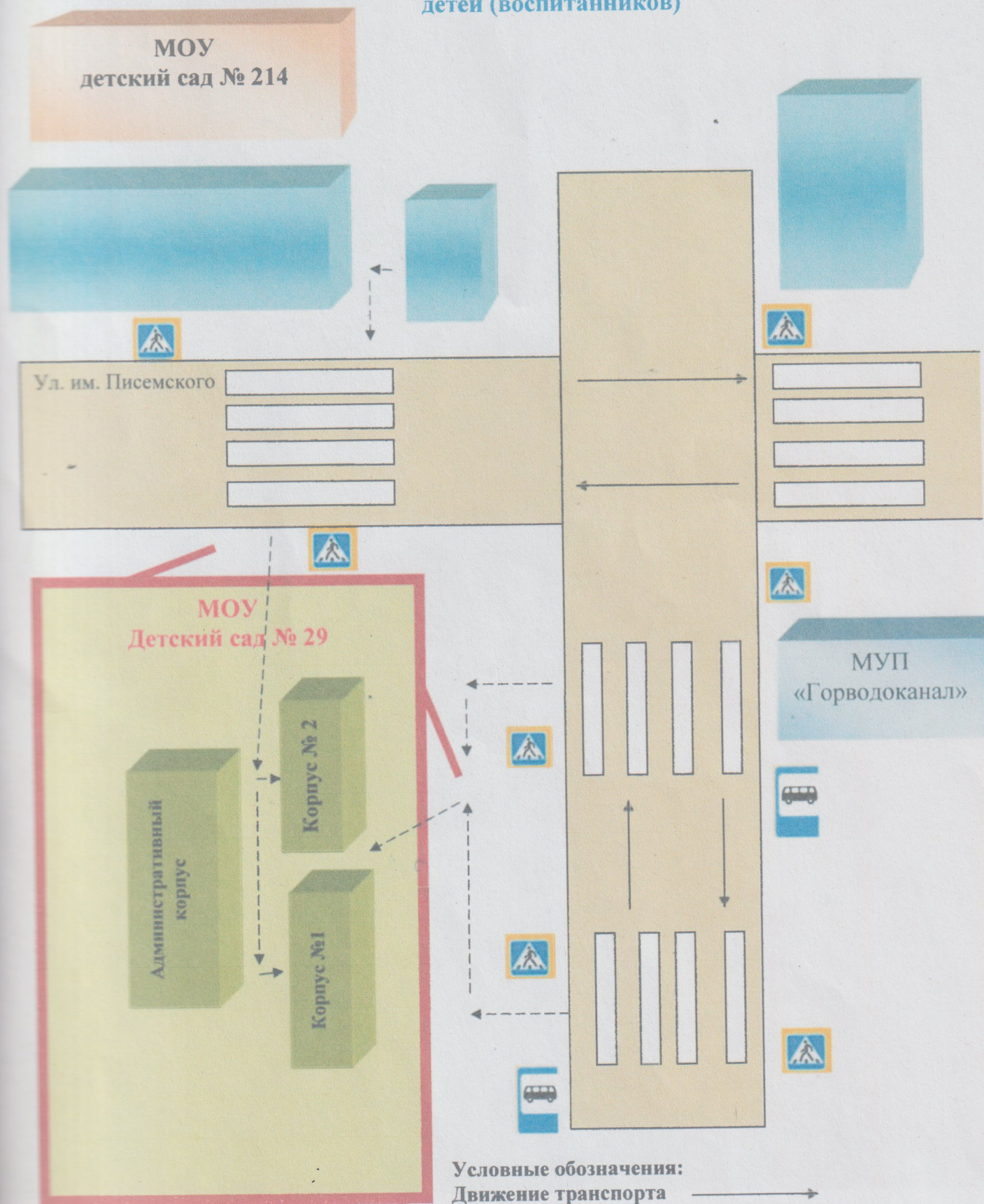
ул. Писемского

МУП «Городской водоканал г.Волгограда»



**План-схема МОУ «Детского сада № 29
Кировского района Волгограда»**

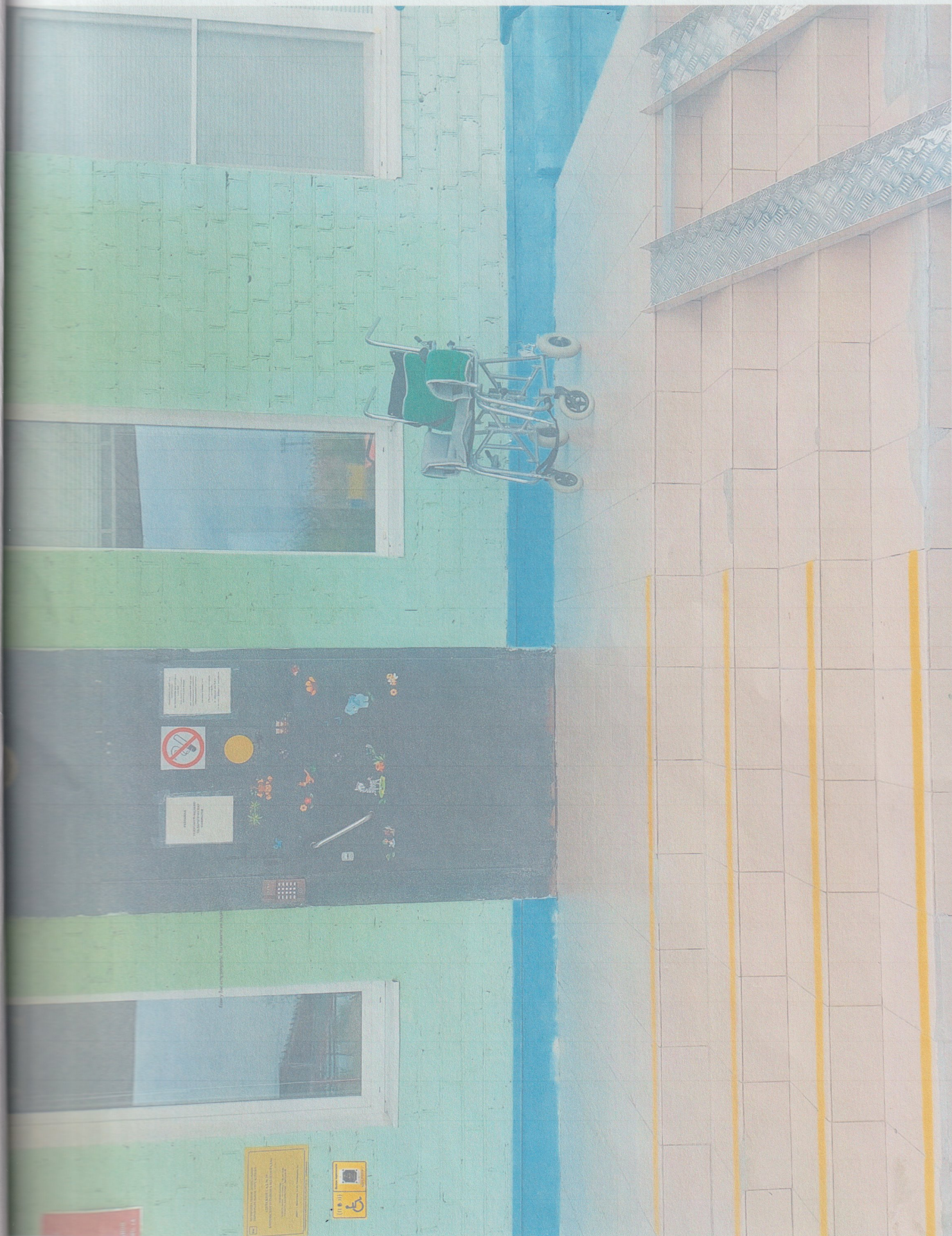
**Пути безопасного и организованного
движения транспортных средств и
детей (воспитанников)**



Условные обозначения:
 Движение транспорта —————>
 Движение воспитанников - - - - ->

Т) шале Училища от основного «Училищу комитет»
 © С.А. 1985, 1986, 1987, 1988, 1989, 1990, 1991, 1992, 1993, 1994, 1995, 1996, 1997, 1998, 1999, 2000, 2001, 2002, 2003, 2004, 2005, 2006, 2007, 2008, 2009, 2010, 2011, 2012, 2013, 2014, 2015, 2016, 2017, 2018, 2019, 2020, 2021, 2022, 2023, 2024, 2025

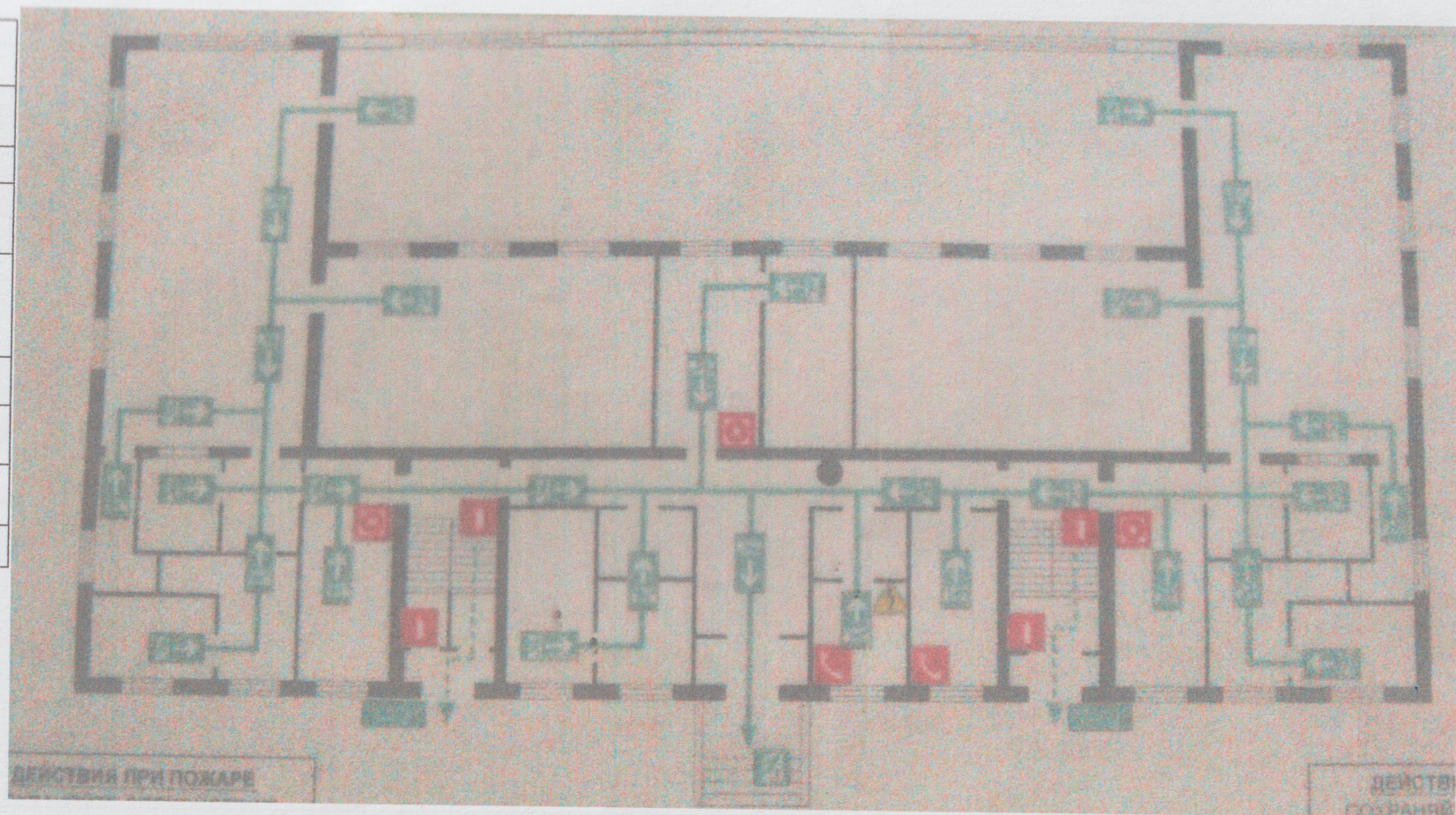
(электрон)





План помещений 1 этажа корпуса № 1 МОУ детского сада № 29

	Путь к запасному эвакуационному выходу
	огнетушитель
	телефон
	Пути к основному эвакуационному выходу
	Направление к эвакуационному выходу
	Ручной пожарный извещатель
	Эвакуационный выход
	электрощит
	Вы находитесь здесь



Сообщить по телефону:

При пожаре 45-00-01 или 112,
в случае угрозе или проведения террористического
акта – 02, УФСБ- 33-24-10, Управление
Росгвардии по Волгоградской области-33-98-91

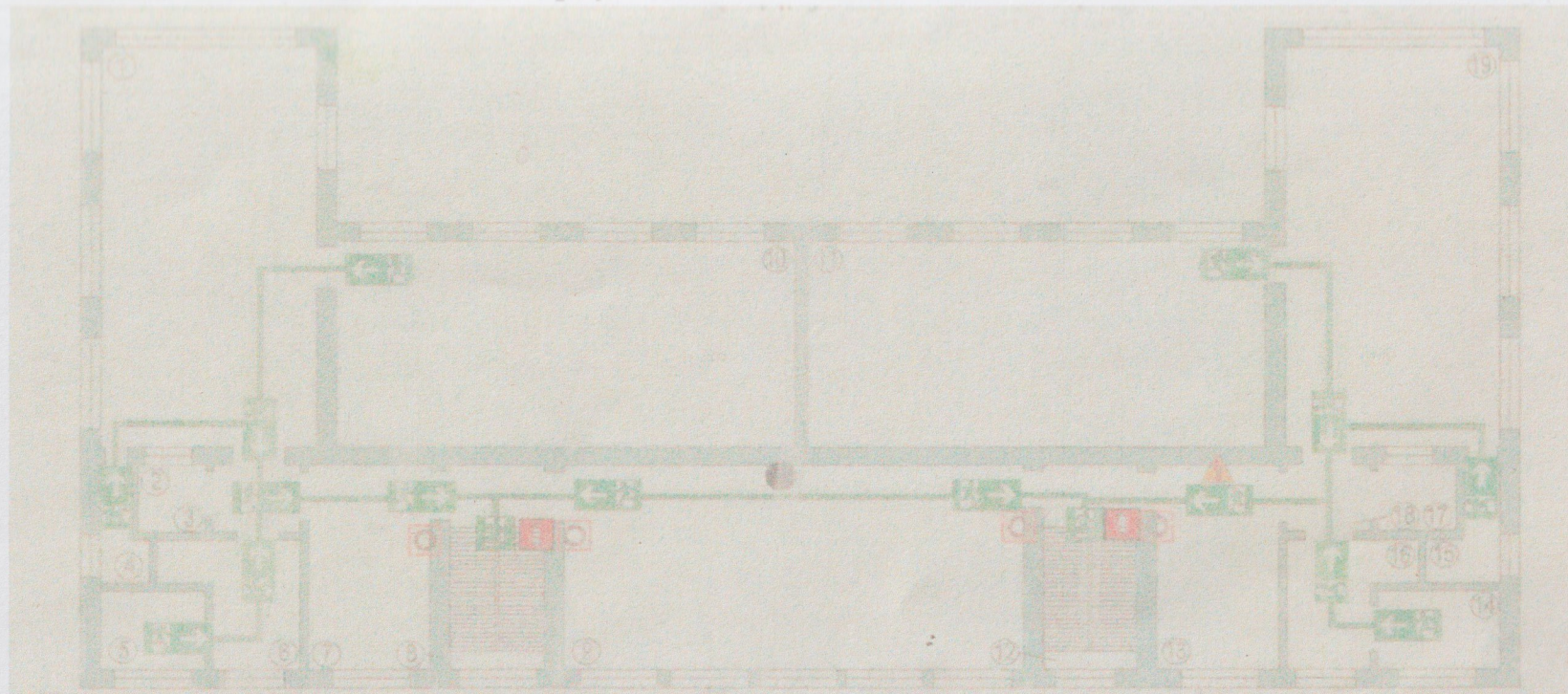
-точный адрес объекта;
-наименование объекта;
-место возникновения пожара или ситуацию, связанную с ЧА;
-вероятную возможность угрозы людям при ЧС,
-назвать себя и номер телефона, с которого делается сообщение.

Эвакуировать
людей

Организовать сбор
эвакуированных в заранее
установленном месте. (за
территорией детского сада
у центрального выхода).

План помещений 2 этажа корпуса № 1 МОУ детского сада № 29

	Пожарный кран
	Место расположения средств пожарной автоматики
	огнетушитель
	Кнопка включения средств пожарной автоматики
	Пути к основному эвакуационному выходу
	Направление к эвакуационному выходу
	Эвакуационный выход
	электрощит
	Вы находитесь здесь



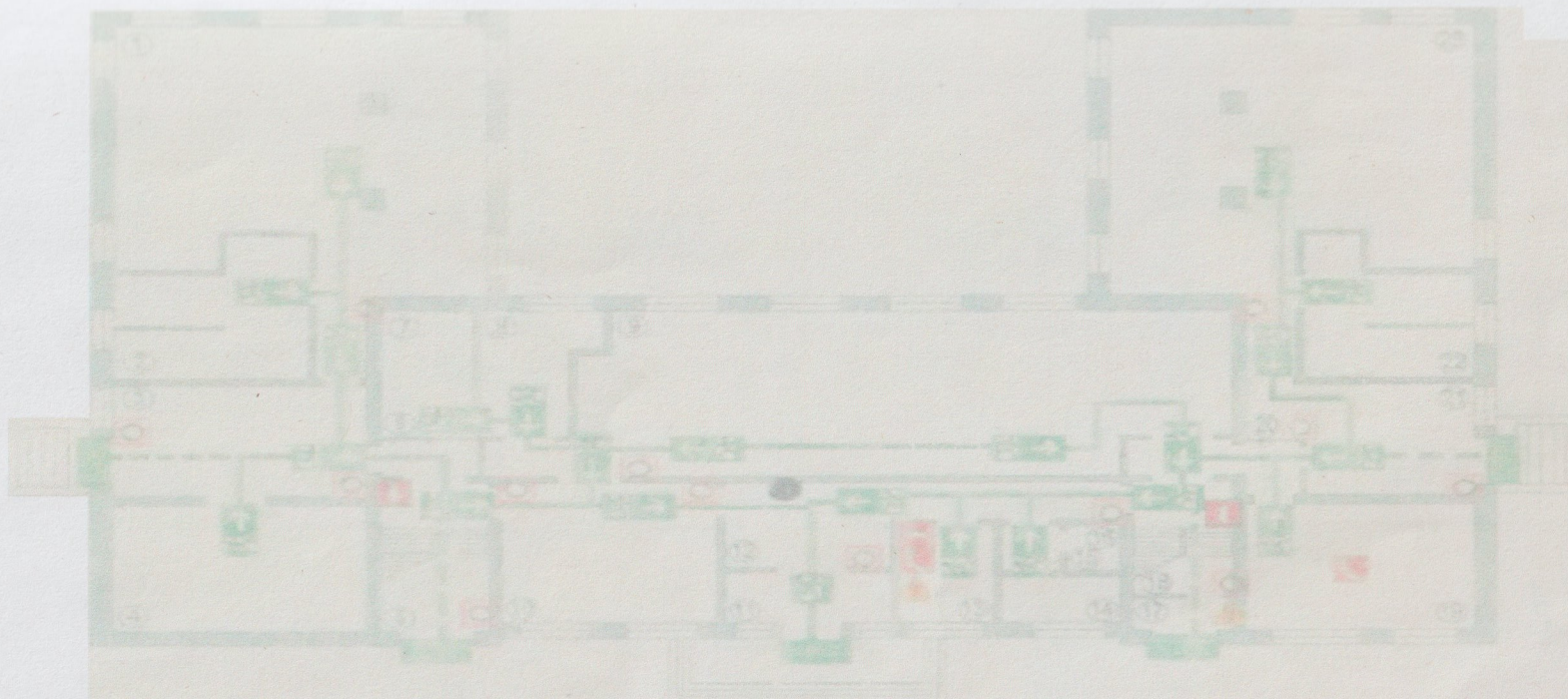
Экспликация помещений

№	наименование	№	наименование	№	наименование	№	наименование
1	Игровая комната	6	Умывальная	11	Спальня	16	Умывальная
2	Моечная	7	Раздевалка	12	Лестничная клетка	17	Моечная
3	Коридор	8	Лестничная клетка	13	Раздевалка	18	Коридор
4	Кладовая	9	Музыкальный зал	14	Туалет	19	Игровая комната
5	Туалет	10	Спальня	15	Кладовая		

<p>Сообщить по телефону: При пожаре 45-00-01 или 112, в случае угрозе или проведения террористического акта – 02, УФСБ- 33-24-10, Управление Росгвардии по Волгоградской области-33-98-91</p>	<p>-точный адрес объекта; -наименование объекта; -место возникновения пожара или ситуацию, связанную с ЧА; -вероятную возможность угрозы людям при ЧС, -назвать себя и номер телефона, с которого делается сообщение.</p>	<p>Эвакуировать людей</p>	<p>Организовать сбор эвакуированных в заранее установленном месте. (за территорией детского сада у центрального выхода).</p>
--	---	---------------------------	--

План помещений 1 этажа корпуса № 2 МОУ детского сада № 29




	Путь к запасному эвакуационному выходу
	огнетушитель
	телефон
	Пути к основному эвакуационному выходу
	Место расположения средств пожарной автоматики
	Направление к эвакуационному выходу
	Кнопка включения средств пожарной автоматики
	Эвакуационный выход
	электрощит
	Вы находитесь здесь

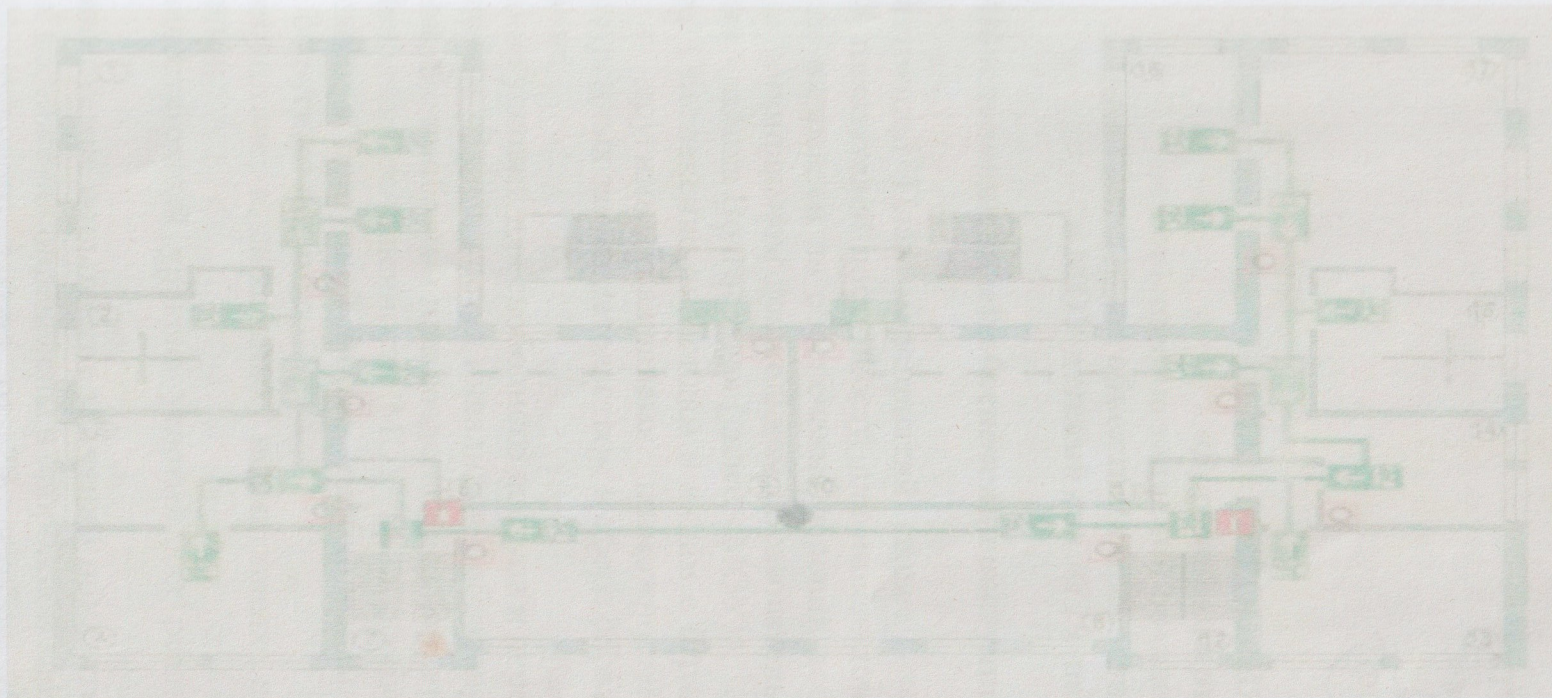


№	Наименование	№	наименование	№	наименование	№	наименование	№	наименование
1	Групповая комната	6	Коридор	11	Тамбур	16	Туалет	21	Раздевалка
2	Туалет	7	Туалет	12	Холл	17	Тамбур	22	Туалет
3	Раздевалка	8	Туалет	13	Вахта	18	Лестничная клетка	23	Групповая комната
4	Склад	9	Групповая комната	14	Душевая	19	Каб.старшего воспитателя		
5	Лестничная клетка	10	Раздевалка	15	Коридор	20	Коридор		

<p>Сообщить по телефону: При пожаре 45-00-01 или 112, в случае угрозе или проведения террористического акта – 02, УФСБ- 33-24-10, Управление Росгвардии по Волгоградской области-33-98-91</p>	<p>-точный адрес объекта; -наименование объекта; -место возникновения пожара или ситуацию, связанную с ЧА; -вероятную возможность угрозы людям при ЧС, -назвать себя и номер телефона, с которого делается сообщение.</p>	<p>Эвакуировать людей</p>	<p>Организовать сбор эвакуированных в заранее установленном месте. (за территорией детского сада у центрального выхода).</p>
--	---	---------------------------	--

План помещений 2 этажа корпуса №2 МОУ детского сада №29

	Путь к запасному эвакуационному выходу
	огнетушитель
	телефон
	Пути к основному эвакуационному выходу
	Место расположения средств пожарной автоматики
	Направление к эвакуационному выходу
	Кнопка включения средств пожарной автоматики
	Эвакуационный выход
	электрощит
	Вы находитесь здесь



Экспликация помещений

№	Наименование	№	наименование	№	наименование	№	наименование
1	Игровая комната	6	Коридор	11	Коридор	16	Столовая
2	Туалет	7	Лестничная клетка	12	Лестничная клетка	17	Игровая комната
3	Раздевалка	8	Музыкальный зал	13	Игровая комната		
4	Комната логопеда	9	Спальня	14	Раздевалка		
5	Сотловая	10	Спальня	15	Туалет		

<p>Сообщить по телефону: При пожаре 45-00-01 или 112, в случае угрозе или проведения террористического акта – 02,УФСБ- 33-24-10, Управление Росгвардии по Волгоградской области-33-98-91</p>	<p>-точный адрес объекта; -наименование объекта; -место возникновения пожара или ситуацию, связанную с ЧА; -вероятную возможность угрозы людям при ЧС, -назвать себя и номер телефона, с которого делается сообщение.</p>	<p>Эвакуировать людей</p>	<p>Организовать сбор эвакуированных в заранее установленном месте. (за территорией детского сада у центрального выхода).</p>
---	---	---------------------------	--

УТВЕРЖДАЮ:
Заведующий МОУ детский сад № 29
А.В. Ларионова
Приказ № 89/д от 15.09 2025 г.

ПЛАН МЕРОПРИЯТИЙ

«Дорожная карта»

**по повышению значений показателей доступности
для инвалидов объектов и предоставляемых на них услуг
в МОУ детский сад № 29 на 2025-2030годы**

1.Обоснование целей обеспечения доступности для инвалидов объектов и услуг.

Настоящий План мероприятий (далее - «Дорожная карта») по повышению значений показателей доступности для инвалидов объектов и услуг на период 2025 - 2030 годы направлен на обеспечение условий доступности для инвалидов объектов и услуг в муниципальном дошкольном образовательном учреждении «Детский сад № 29 Кировского района Волгограда» (далее - МОУ).

Цель: Обеспечение инвалидам и лицам с ограниченными возможностями здоровья равных с другими гражданами возможностей в реализации прав и свобод, предусмотренных законодательством в сфере образования.

Задачи:

1. Создание условий для свободного доступа и передвижения инвалидов в МОУ.
2. Обеспечить равный доступ инвалидов к образовательным и воспитательным услугам.

Основные проблемы при создании без барьерной среды:

-неполная оснащенность МОУ приспособлениями, средствами и источниками информации в доступной форме, необходимыми для получения инвалидами услуг вравне с другими лицами;

-отсутствие в локальных нормативных актах МОУ разделов по работе с инвалидами;

-недостаточный уровень условий для реализации инклюзивного образования в МОУ.

Планируемое повышение значений показателей доступности объектов и услуг и сроки их достижения определены в «дорожной карте», исходя из норм и требований:

-Федерального закона от 29 декабря 2012г.№273-ФЗ «Об образовании в Российской Федерации» (с последующими изменениями и дополнениями);

-Федерального закона от 24 ноября 1995г. №181-ФЗ «О социальной защите инвалидов в Российской Федерации»;

-СП59.13330.2020,ГОСТР58776-2025«Мобильная доступность»

Ожидаемые результаты:

-Обеспечение равного доступа инвалидов к образовательным и воспитательным услугам в МОУ.

-Повышение социальной активности инвалидов, преодоление социальной разобщенности.

-Повышение качества жизни инвалидов

доступности для инвалидов объектов и услуг

№ пп	Наименование мероприятия	Срок реализации, год	Планируемые результаты влияния мероприятия на повышение значения показателя доступности для инвалидов объектов и услуг	Ответственные исполнители, соисполнители
Раздел I. Совершенствование нормативной правовой базы				
1.1	Проведение паспортизации объектов и услуг	2025	Разработка и утверждение паспортов доступности объектов и услуг	заведующий МОУ
1.2	Разработка «Дорожной карты»	2025	Определить объем работ по созданию доступной среды для инвалидов	заведующий МОУ
1.3	Внесение в локальные акты разделов по работе с инвалидами	2025	Конкретизация деятельности педагогических работников в организации работы с детьми - инвалидами	заведующий МОУ
1.4	Подготовка сметной документации на проведение ремонтных работ	2026-2027	Подготовка сметной документации по видам работ	заведующий МОУ
Раздел II. Мероприятия по поэтапному повышению значений показателей доступности для инвалидов объектов инфраструктуры (транспортных средств, средств связи и информации), включая оборудование объектов необходимыми приспособлениями				
2.1	Установка поручней	2030	Повышение доступности детей инвалидов в образовательное учреждение	заведующий МОУ
2.2	Приобретение табличек с указателями выходов, поворотов, лестниц	2030	Повышение доступности детей инвалидов в образовательное учреждение	заведующий МОУ
2.3	Приобретение кресла-коляски	2030	Повышение доступности детей инвалидов в образовательное учреждение	заведующий МОУ
2.4	Переоборудование санитарно-гигиенического помещения на 1 этаже	2030	Повышение доступности детей инвалидов в образовательное учреждение	заведующий МОУ

№	Наименование мероприятия	Срок	Место проведения	Ответственный
<p align="center">Раздел III. Мероприятия по обеспечению доступности объектов, услуг и оказанию им помощи в преодолении барьеров, препятствующих использованию объектами и услугами</p>				
3.1	Предоставление инвалидам по слуху, при необходимости, услуги с использованием русского жестового языка и организация допуска на объект сурдопереводчика и тифлосурдопереводчика	при возникновении потребности	Повышение доступности детей инвалидов в образовательное учреждение	заведующий МОУ
3.2	Предоставление на объекте услуг в сфере образования инвалидам сопровождением ассистента-помощника	при возникновении потребности	Создание доступности образовательных услуг	заведующий МОУ
3.3	Предоставление услуг в дистанционной форме	при возникновении потребности	Создание доступности образовательных услуг	заведующий МОУ
<p align="center">Раздел IV. Мероприятия по инструктированию или обучению специалистов, работающих с инвалидами, по вопросам, связанным с обеспечением доступности для них объектов, услуг и оказанием помощи в их использовании или получении (доступу к ним)</p>				
4.1	Внесение дополнений в должностные инструкции сотрудников по предоставлению услуг инвалидам и оказанию им при этом необходимой помощи	при возникновении потребности	Создание доступности образовательных услуг	заведующий МОУ

Прошнуровано, пронумеровано и скреплено
печатью МОУ детского сада № 29 лист 14
Заведующий муниципального дошкольного
образовательного учреждения «Детский сад №29
Кировского района Волгограда»

А.В. Ларионова

